

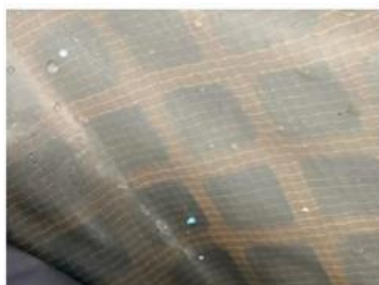
Αποθήκευση/ διαχείριση προϊόντων

Τα προϊόντα Intex είναι κατασκευασμένα από μαλακό PVC. Δεν είναι ανθεκτικά σε θερμοκρασίες ψύχους. Για να αποφύγετε ζημιές στο προϊόν, αποθηκεύστε την πισίνα ή το υδρομασάζ αμέσως μόλις η θερμοκρασία περιβάλλοντος υποχωρήσει κάτω από τους 4°C.

- Βήμα 1:** Αφαιρέστε/ αποσυναρμολογήστε όλα τα εξαρτήματα και καθαρίστε τα σχολαστικά.
- Βήμα 2:** Βεβαιωθείτε ότι το προϊόν είναι καθαρό και, στη συνέχεια, σκουπίστε το με ένα στεγνό πανί.
- Βήμα 3:** Αφήστε το προϊόν να στεγνώσει πλήρως στον ήλιο (αέρα) για τουλάχιστον 2 ημέρες.
- Βήμα 4:** Μόλις στεγνώσει, πριν αρχίσετε να διπλώνετε το προϊόν, απλώστε πούδρα σώματος (ταλκ) σε όλες τις ραφές.
- Βήμα 5:** Αναδιπλώστε το PVC χωρίς απότομες συστροφές για να αποφύγετε τις ρωγμές.
- Βήμα 6:** Αποθηκεύστε το προϊόν σε χώρο όπου η θερμοκρασία διατηρείται πάνω από 4°C.

Δεν συνιστούμε να αφήνετε το προϊόν μας σε εξωτερικούς χώρους κατά τη διάρκεια του χειμώνα. Η επένδυση της Intex δεν είναι κάλυμμα για το χειμώνα!

Αυτά θα εμφανιστούν συνήθως κατά την αποθήκευση μετά τη δεύτερη σεζόν.



Μικρές οπές

Προκαλούνται από την ανάπτυξη μικροοργανισμών και μούχλας όταν το πανί είναι ακόμα υγρό ή όταν το πανί (PVC) εκτίθεται σε θερμοκρασίες ψύχους.



Χαλαρές ραφές/οπές

Αυτή η κατάσταση προκύπτει όταν οι ραφές δεν καλύπτονται με πούδρα σώματος (ταλκ) πριν από την αποθήκευση. Μπορεί επίσης να χαλαρώσουν οι ραφές λόγω της δράσης μικροοργανισμών που πολλαπλασιάζονται λόγω της ακατάλληλης αποθήκευσης της επένδυσης (PVC).

Διαβάστε το **συνημμένο εγχειρίδιο** για ακριβείς πληροφορίες σχετικά με τον τρόπο αποθήκευσης του συγκεκριμένου προϊόντος Intex.