

# Prestige Airbed

## ΜΕ ΤΡΟΜΠΑ

### ΔΙΑΒΑΣΤΕ ΚΑΙ ΑΚΟΛΟΥΘΗΣΤΕ ΤΙΣ ΟΔΗΓΙΕΣ ΠΡΙΝ ΦΟΥΣΚΩΣΤΕ Η ΧΡΗΣΙΜΟΠΟΙΗΣΤΕ

#### ΠΡΙΝ ΦΟΥΣΚΩΣΤΕ ΜΕ ΤΗΝ ΤΡΟΜΠΑ

- Απλώστε το στρώμα σε μια λεία επιφάνεια. Βεβαιωθείτε ότι η επιφάνεια αυτή δεν έχει πέτρες ή άλλα αιχμηρά αντικείμενα που μπορεί να βλάψουν το στρώμα.
- Η βαλβίδα που φουσκώνει το στρώμα πρέπει να βρίσκεται προς το επάνω μέρος ❶.
- Βεβαιωθείτε πως το φινιρίσμα είναι τοποθετημένο σωστά και πως το πώμα της βαλβίδας εξάτμισης 2 σε 1 ❷ είναι καλά συσφιγμένο.

#### ΓΙΑ ΝΑ ΞΕΦΟΥΣΚΩΣΤΕ ΧΡΗΣΙΜΟΠΟΙΕΙΣΤΕ ΤΗΝ ΒΑΛΒΙΔΑ ΞΕΦΟΥΣΚΩΜΑΤΟΣ

- Απομακρύνετε την την ταπα ασφαλείας και πιέζετε την βαλβίδα ❶, τόσο ώστε να εισχωρήσει στο στρώμα. Φυλάξτε τις ταπες για να τις βρείτε ευκολα μετά το φουσκώμα.
- Εντοπίστε και απλώστε την ενσωματωμένη ποδοκίνητη αντλία και πως η επιφάνειά της είναι επίπεδη και ευθεία.
- Τοποθετήστε το ποδι σας πάνω στο ανοίγμα της βαλβίδας δουσκώματος. Πιέστε σταθερα προς τα κάτω ❸.
- Μετακινήστε το ποδι σας ώστε ο θαλαμος της τρομπας να ξαναγεμίσει με αερα.
- Επαναλάβετε μεχρι να το κατορθώσετε.
- Τοποθετείτε ξανα τις ταπες και πιέζετε την βαλβίδα ❶ προς το εσωτερικο του στρώματος.

#### ΓΙΑ ΝΑ ΞΕΦΟΥΣΚΩΣΤΕ ΧΡΗΣΙΜΟΠΟΙΕΙΣΤΕ ΤΗΝ ΕΞΩΤΕΡΙΚΗ ΤΡΟΜΠΑ

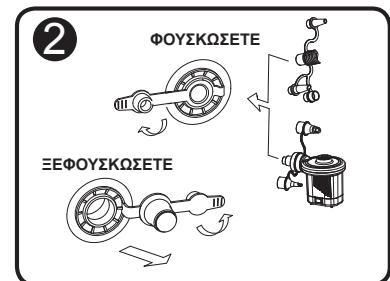
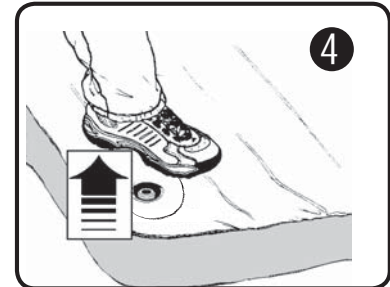
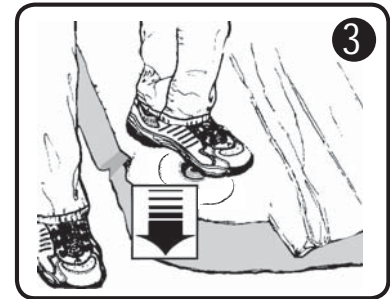
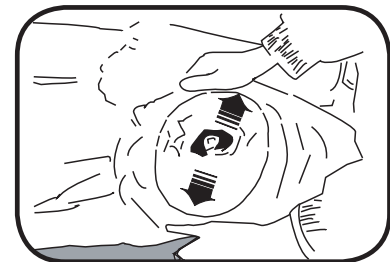
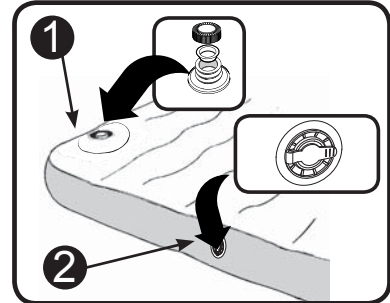
- Βεβαιωθείτε ότι η βαλβίδα φουσκώματος ❶ είναι σωστά τοποθετημένη και η διπλή βαλβίδα είναι καλά ασφαλισμένη.
- Τραβήξτε το καπάκι της διπλής βαλβίδας ❷ για να ανοίξει.
- Εισχωρήστε το στομιο της τρομπας μέσα στην διπλή βαλβίδα φουσκώματος ❷.
- Φουσκώστε το προϊόν (με το 80% του απαιτούμενου αερα), ώστε να επιτύχετε την επιθυμητή ευσταθεια.

**ΠΡΟΕΙΔΟΠΟΙΗΣΗ: Για να αποφύγετε τυχού σκασίμο του προϊόντος, μην φουσκώνετε με περισσότερο αερα απο οσο χρειαζεται η μην χρησιμοποιείτε ηλεκτρικη τρομπτα.**

- Μετα το φουσκώμα, ασφαλίστε την διπλή βαλβίδα ❷.

#### ΓΙΑ ΝΑ ΞΕΦΟΥΣΚΩΣΤΕ

- Τραβήξτε το πώμα ❷ 2 σε 1 προς τα έξω.
  - Τραβήξτε τη βαλβίδα φουσκώματος για να απελευθερώσετε αέρα.
- ΠΡΟΕΙΔΟΠΟΙΗΣΗ: Να ειστε πολυ προσεκτικοι οταν ανοιγετε την βαλβιδα και να μην την στρεφετε σε κανενα ατουο που βρισκεται κοντα σας.**
- Επαναφέρετε με ασφαλεία τη βάση και το πώμα της βαλβίδας φουσκώματος.



## ΣΗΜΑΝΤΙΚΟ

Ο αέρας στο εσωτερικό του στρώματος μπορεί να διασταλεί και να συσταλεί ανάλογα με τις εναλλαγές της θερμοκρασίας, οδηγώντας σε μειωμένη πίεση στο εσωτερικό του στρώματος. Εάν συμβεί αυτό, απλά προσθέστε περισσότερο αέρα, με την ενσωματωμένη αντλία αέρα, προκειμένου να επιτύχετε την επιθυμητή σκληρότητα του στρώματος. Σε περίπτωση τρυπήματος, ανατρέξτε στις οδηγίες. Περιλαμβάνεται κιτ επιδιόρθωσης/μπάλωμα.

### ΚΡΑΤΗΣΤΕ ΑΥΤΕΣ ΤΙΣ ΟΔΗΓΙΕΣ

©2016 Intex Marketing Ltd. - Intex Development Co. Ltd. - Intex Trading Ltd. - Intex Recreation Corp. All rights reserved/Tous droits réservés/Todos los derechos reservados/Alle Rechte vorbehalten. Printed in China/Imprimé en Chine/Impreso en China/Gedruckt in China.

®™ Trademarks used in some countries of the world under license from/®™ Marques utilisées dans certains pays sous licence de/Marcas registradas utilizadas en algunos países del mundo bajo licencia de/Warenzeichen verwendet in einigen Ländern der Welt in Lizenz von/Intex Marketing Ltd. to/à/a/an Intex Trading Ltd., Intex Development Co. Ltd., G.P.O Box 28829, Hong Kong & Intex Recreation Corp., P.O. Box 1440, Long Beach, CA 90801 • Distributed in the European Union by/Distribué dans l'Union Européenne par/Distribuido en la unión Europea por/Vertrieb in der Europäischen Union durch/Intex Trading B.V., Venneveld 9, 4705 RR Roosendaal - The Netherlands www.intexcorp.com