

# ΕΓΧΕΙΡΙΔΙΟ ΧΡΗΣΤΗ ΤΗΣ INTEX®

286  
10

**ΕΠΑΝΑΦΟΡΤΙΖΟΜΕΝΗ ΦΟΡΗΤΗ ΗΛΕΚΤΡΙΚΗ ΣΚΟΥΠΑ ΠΙΣΙΝΑΣ**  
**Μοντελο CL1704 ΜΕΓ. ΘΕΡΜΟΚΡΑΣΙΑ ΝΕΡΟΥ 35°C**  
**ΔΙΑΒΑΣΤΕ ΚΑΙ ΘΡΕΙΤΕ ΟΛΕΣ ΤΙΣ ΟΔΗΓΙΕΣ, ΠΡΙΝ ΑΠΟ ΤΗ ΧΡΗΣΗ ΤΟΥ ΠΡΟΪΟΝΤΟΣ**



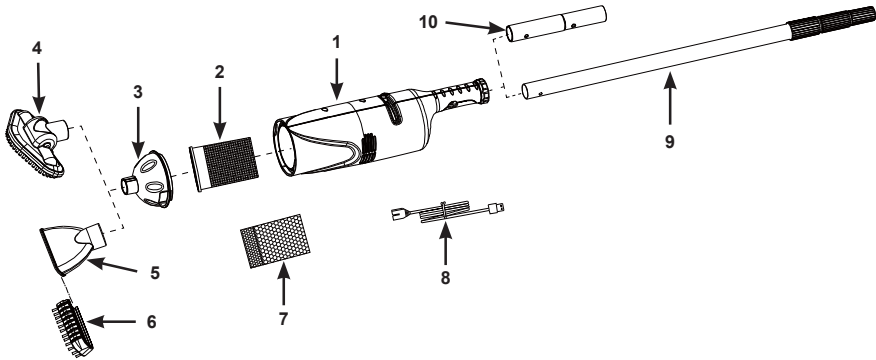
## ΠΡΟΕΙΔΟΠΟΙΗΣΗ

- Η συναρμολόγηση και η αποσυναρμολόγηση επιτρέπονται μόνο σε ενήλικες. Το προϊόν δεν αποτελεί παιχνίδι.
- Αυτό το μηχανήμα μπορεί να χρησιμοποιηθεί από παιδιά ηλικίας άνω των 8 ετών και από άτομα με μειωμένες σωματικές, αισθητήριες ή διανοητικές ικανότητες ή έλλειψη εμπειρίας και γνώσης, εφόσον τους έχουν δοθεί οδηγίες για την ασφαλή χρήση της συσκευής και βρίσκονται υπό επίβλεψη ή καθοδήγηση και να κατανοούν τις κινδύνους που συνεπάγεται.
- Τα παιδιά δεν επιτρέπεται να παίζουν με το μηχανήμα. Ο καθαρισμός και η συντήρηση του μηχανήματος δεν επιτρέπονται στα παιδιά, χωρίς επίβλεψη.
- Η τροφοδοσία της συσκευής με ρεύμα πρέπει να γίνεται μόνο με την εξαιρετικά χαμηλή τάση ασφαλείας, η οποία αντιστοιχεί στην ένδειξη που υπάρχει επάνω στη συσκευή.
- Μην την χρησιμοποιήσετε, εάν φέρει οποιαδήποτε ζημιά. Αντικαταστήστε αμέσως τα κατεστραμμένα εξαρτήματα.
- Η ηλεκτρική σκούπα πιάσας λειτουργεί αναρρόφηση. Διατηρείτε τα μαλλιά, τα φαρυδιά ρούχα, τα δάκτυλα και τα μέλη του σώματός σας, μακριά από ανοίγματα και κινούμενα εξαρτήματα.
- Χρησιμοποιείτε μόνο εξαρτήματα και ανταλλακτικά, τα οποία προσδιορίζονται στο παρόν εγχειρίδιο.
- Μην αφήνετε ποτέ τη συσκευή συνδεδεμένη στην πρίζα, εφόσον την αποθηκεύεται μακροπρόθεσμα.
- Μην αφήνετε ποτέ το προϊόν στο νερό, όταν είναι ΑΠΕΝΕΡΓΟΠΟΙΗΜΕΝΟ ή έχει ξεμείνει από μπαταρία.
- Μη χρησιμοποιείτε το προϊόν για τον πρώτο γενικό καθαρισμό της πισίνας (έναρξη καλοκαιρινής σεζόν). Αυτό το προϊόν προορίζεται για γενική συντήρηση ρουτίνας της πισίνας ή του SPA σας. Μην το χρησιμοποιήσετε για τον καθαρισμό μακροπρόθεσμα συσσωρευμένης βρομιάς, όπως πριν από την έναρξη καλοκαιρινής σεζόν.
- Το προϊόν έχει σχεδιαστεί για υποβρύχια χρήση: για να λειτουργήσει σωστά, απαιτείται βύθιση στο νερό. Μην χρησιμοποιήσετε το προϊόν ως ηλεκτρική σκούπα γενικής χρήσης.
- Μην χρησιμοποιήσετε το προϊόν χωρίς σακούλα φίλτρου και/ή κάλυμμα σκούπας.
- Μην αναρροφάτε αιχμηρά αντικείμενα, αφού αυτό θα προκαλέσει ζημιά στη σακούλα φίλτρου.
- Μην αναρροφάτε τοξικές ουσίες, εύφλεκτα ή καύσιμα υγρά, όπως, βενζίνη, και μην το χρησιμοποιείτε παρουσία εκρηκτικών ή εύφλεκτων αναθυμιάσεων.
- Μην εισάγετε ή ρίψετε ποτέ αντικείμενα στα ανοίγματα της συσκευής. Διατηρήστε όλα τα ανοίγματα απαλλαγμένα από φύλλα, βρομιά ή οπδήποτε άλλο που θα μπορούσε να μειώσει τη ροή νερού.
- Απενεργοποιείτε και αποσυνδέετε πάντοτε τη συσκευή από την παροχή ρεύματος, πριν από εργασίες καθαρισμού, επισκευής, αλλαγής σακούλας φίλτρου ή οποιασδήποτε άλλης τακτικής συντήρησης.
- Διατηρήστε το καλώδιο φόρτισης USB μακριά από αιχμηρά αντικείμενα και καυτές επιφάνειες.
- Μην φορτίζετε το προϊόν εάν το καλώδιο φόρτισης USB και/ή το φως του καλωδίου παρουσιάζουν φθορά/βλάβη.
- Φορτίζετε το προϊόν σε καθαρό και στεγνό εσωτερικό χώρο. Μην το εκθέσετε σε βροχή ή ακραίες θερμοκρασίες και μην το αγγίζετε με υγρά/βρεγμένα χέρια, κατά τη διάρκεια της φόρτισης. Μην φορτίζετε ποτέ το προϊόν, όταν αυτό βρίσκεται σε λειτουργία.
- Το προϊόν αυτό περιέχει σφραγισμένες μη αντικαταστάσιμες επαναφορτιζόμενες μπαταρίες υδριδίου - νικελίου - μετάλλου (Li-MH). Μην απορρίπτετε το προϊόν στα κοινά απορρίμματα και μην το ρίχνετε τη φωτιά, γιατί ενέχει κίνδυνος διαρροής ή έκρηξης της ενσωματωμένης επαναφορτιζόμενης μπαταρίας. Απορρίπτετε πάντοτε τις μπαταρίες, σύμφωνα με την τοπική νομοθεσία και τους κανονισμούς.
- Το προϊόν αυτό είναι κατάλληλο για χρήση μόνο για τους σκοπούς που αναφέρονται στο παρόν εγχειρίδιο.
- Οι λειτουργίες φόρτισης πρέπει να διεξάγονται σε συμφωνία με τις οδηγίες στο απόσπασμα «Φόρτιση της μπαταρίας».

**ΘΡΕΙΤΕ ΤΟΥΣ ΠΑΡΟΝΤΕΣ ΚΑΝΟΝΕΣ ΚΑΙ ΟΛΕΣ ΤΙΣ ΟΔΗΓΙΕΣ, ΠΡΟΚΕΙΜΕΝΟΥ ΝΑ ΑΠΟΦΕΥΧΘΟΥΝ ΥΛΙΚΕΣ ΖΗΜΙΕΣ ΚΑΙ ΤΡΑΥΜΑΤΙΣΜΟΙ.**

## ΦΥΛΑΞΤΕ ΤΙΣ ΠΑΡΟΥΣΕΣ ΟΔΗΓΙΕΣ

## ΚΑΤΑΛΟΓΟΣ ΑΝΑΦΟΡΑ



**ΣΗΜΕΙΩΣΗ:** Τα σχήματα παρέχονται μόνο για λόγους αναφοράς. Ενδέχεται να μην αντιστοιχεί στο πραγματικό προϊόν. Δε βρίσκεται υπό κλίμακα.

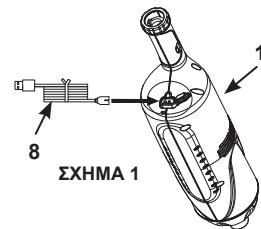
ΚΩΔ. ΑΝΑΦ	ΠΕΡΙΓΡΑΦΗ	ΠΟΣ.	ΚΩΔ. ΑΝΤΑΛΛΑΚΤΙΚΟΥ
1	ΣΚΟΥΠΑ ΠΙΣΙΝΑΣ ΜΕ ΜΠΑΤΑΡΙΑ ΠΟΥ ΔΕΝ ΕΠΙΔΕΧΕΤΑΙ ΑΝΤΙΚΑΤΑΣΤΑΣΗ	1	12271
2	ΣΑΚΟΥΛΑ ΦΙΛΤΡΟΥ ΜΕ ΠΑΡΕΜΒΥΣΜΑ ΣΤΕΓΑΝΟΠΟΙΗΣΗΣ	1	12278
3	ΚΑΛΥΜΜΑ ΣΚΟΥΠΑΣ ΠΙΣΙΝΑΣ	1	12277
4	ΚΕΦΑΛΗ ΜΕΓΑΛΗΣ ΒΟΥΡΤΣΑΣ ΤΗΣ ΣΚΟΥΠΑΣ ΠΙΣΙΝΑΣ	1	12274
5	ΣΤΟΜΙΟ ΣΚΟΥΠΑΣ ΠΙΣΙΝΑΣ	1	12275
6	ΒΟΥΡΤΣΑ ΣΤΟΜΙΟΥ ΣΚΟΥΠΑΣ ΠΙΣΙΝΑΣ	1	12276
7	ΣΑΚΟΥΛΑ ΜΙΚΡΟΦΙΛΤΡΟΥ	1	12279
8	ΚΑΛΩΔΙΟ ΦΟΡΤΙΣΗΣ USB ΤΗΣ ΣΚΟΥΠΑΣ ΠΙΣΙΝΑΣ	1	12269
9	ΤΗΛΕΣΚΟΠΙΚΟ ΚΟΝΤΑΡΙ ΑΛΟΥΜΙΝΙΟΥ	1	10637
10	ΠΡΟΣΑΡΜΟΓΕΑΣ ΚΟΝΤΑΡΙΟΥ	1	12270

**Γενικά:**

- Ο φορτιστής πρίζας δεν περιλαμβάνεται στη συσκευασία. Χρησιμοποιείτε μόνο συμβατό θηλυκό βύσμα USB (smartphone ή tablet) με τάση εξόδου 5-5,2 V DC, 1A.
- Η πλήρης φόρτιση διαρκεί περίπου 8-10 ώρες και επαρκεί για περίπου 40-50 λεπτά λειτουργίας.
- Βεβαιωθείτε πως η υποδοχή φόρτισης του προϊόντος είναι στεγνή, πριν από την επαναφόρτιση.
- Αφαιρέσετε την μπαταρία από τη συσκευή, προτού την απορρίψετε.
- Αποσυνδέετε τη συσκευή από την πρίζα, προτού αφαιρέσετε την μπαταρία.

**Φόρτιση της μπαταρίας:**

1. Συνδέστε το καλώδιο USB στην υποδοχή φόρτισης USB και συνδέστε τον φορτιστή στην πρίζα του ηλεκτρικού δικτύου.
2. Συνδέστε το μικρό άκρο του καλωδίου USB (8) στην υποδοχή φόρτισης (1) της σκούπας πισίνας. Βλέπετε σχήμα 1. Η ενδεικτική λυχνία θα ανάψει.

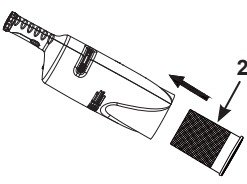
**Οδηγίες εγκατάστασης:**

1. Τοποθετήστε τη σακούλα φίλτρου με παρέμβυσμα στεγανοποίησης (2) στη σκούπα πισίνας (1). Βλέπετε σχήμα 2.1.

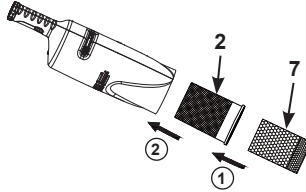
**ΦΥΛΑΞΤΕ ΤΙΣ ΠΑΡΟΥΣΕΣ ΟΔΗΓΙΕΣ**

Για την αναρρόφηση μικροσκοπικών σωματιδίων, τοποθετήστε τη σακούλα μικροσωματιδίων (7) στην σακούλα φίλτρου (2), προτού τοποθετήσετε τη σακούλα φίλτρου (2) στη σκούπα πίσινας (1). Βλεπετε σχημα 2.2.

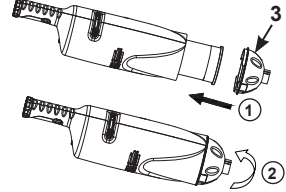
2. Τοποθετήστε το κάλυμμα σκούπας (3) στην σκούπα πίσινας (1). Περιστρέψτε το κάλυμμα (3) δεξιόστροφα, προκειμένου να ασφαλίσει στην σκούπα πίσινας. Βλεπετε σχημα 3.



ΣΧΗΜΑ 2.1

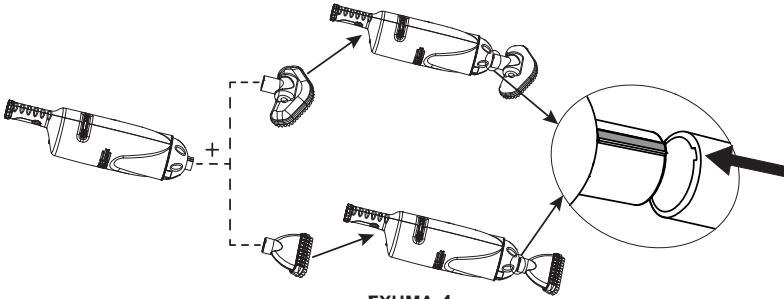


ΣΧΗΜΑ 2.2



ΣΧΗΜΑ 3

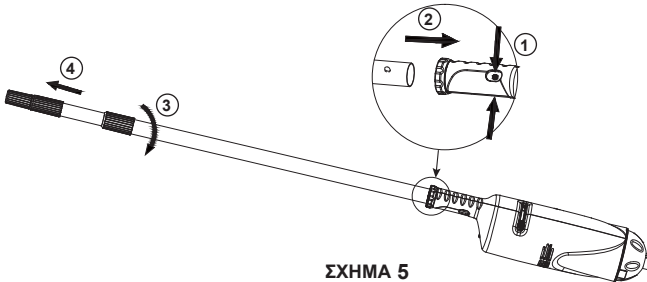
3. Τοποθετήστε την επιθυμητή κεφαλή καθαρισμού στο κάλυμμα της σκούπας πίσινας. Βλεπετε σχημα 4. **ΣΗΜΕΙΩΣΗ:** Το εξόγκωμα του καλύμματος της σκούπας πίσινας (3) ταιριάζει στην αυλάκωση που υπάρχει στην άκρη της κεφαλής της βούρτσας (4) ή του στομιού (5) της σκούπας πίσινας.



ΣΧΗΜΑ 4

4. Προσαρτήστε το κοντάρι αλουμινίου (9), συμπιέζοντας τα ελατηριωτά κουμπιά και εισάγοντας το στη χειρολαβή της σκούπας πίσινας (1). Βεβαιωθείτε πως τα κουμπιά «κούμπωσαν» στις οπές. Προσαρμόστε το μήκος του κονταριού, απασφαλίζοντας για επιμήκυνση ή ασφαλίζοντας για συρρίκνωση, κάθε τμήμα, αντίστοιχα. Βλεπετε σχημα 5.

**Προαιρετικά:** Ο προσαρμογέας κονταριού (10) που περιλαμβάνεται στη συσκευασία μπορεί να χρησιμοποιηθεί και με κοντάρια επιμήκυνσης διαφορετικού μήκους.

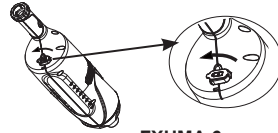


ΣΧΗΜΑ 5

## ΦΥΛΑΞΤΕ ΤΙΣ ΠΑΡΟΥΣΕΣ ΟΔΗΓΙΕΣ

**ΟΔΗΓΙΕΣ ΕΓΚΑΤΑΣΤΑΣΗΣ:**

1. Βεβαιωθείτε πρώτα ότι η υποδοχή USB είναι καλά καλυμμένη με το καπάκι καουτσούκ. Βλέπετε σχήμα 6. Εισάγετε την σκούπα πισίνας στο νερό και ωθήστε το κουμπί στην επιλογή «1».



ΣΧΗΜΑ 6

**ΣΗΜΑΝΤΙΚΟ**

Η σκούπα πισίνας δεν θα τεθεί σε λειτουργία εάν δεν την τοποθετήσετε στο νερό. Η πλευρική εκροή νερού από την σκούπα πισίνας αποτελεί ένδειξη πως η σκούπα λειτουργεί.

2. Σκουπίστε προσεκτικά την επιφάνεια της πισίνας ή του SPA για να απομακρύνετε τη βρομιά.
3. Ελέγχετε και αδειάζετε τακτικά τη σακούλα φίλτρου/μικροφίλτρου κατά τη διάρκεια της χρήσης αλλά και μετά από αυτήν.
4. Αντιστρέψτε τα παραπάνω βήματα εγκατάστασης για να αφαιρέσετε και να αδειάσετε τη σακούλα φίλτρου/μικροφίλτρου.  
**ΣΗΜΕΙΩΣΗ:** Ξεπλύνετε με το λάστιχο κήπου τη σκούπα πισίνας, το κάλυμμα και τις σακούλες φίλτρου, πριν από την επανασυναρμολόγηση.

**Συντήρηση και Αποθηκευση:**

1. Απενεργοποιήστε τη σκούπα πισίνας, πριν από τον καθαρισμό, την επισκευή και τη συντήρηση. Ελέγχετε τακτικά όλα τα εξαρτήματα για ενδείξεις φθοράς ή βλάβης. Αντικαταστήστε αμέσως τα κατεστραμμένα εξαρτήματα.
2. Για να αποσυναρμολογήσετε τη σκούπα πισίνας, αντιστρέψτε τις οδηγίες συναρμολόγησης. Καθαρίζετε τα εξαρτήματα με νερό και βεβαιωθείτε πως όλα τα τμήματα είναι απολύτως στεγνά, προτού τα αποθηκεύσετε.
3. Αποθηκεύστε το προϊόν και τα αξεσουάρ της σε ξηρό, ελεγχόμενης θερμοκρασίας, μεταξύ 0°C - 40°C (32° - 104°F), αποθηκευτικό χώρο.
4. Το κουτί της συσκευασίας μπορεί να χρησιμοποιηθεί για την αποθήκευση.

ΠΡΟΒΛΗΜΑ	ΠΙΘΑΝΕΣ ΛΥΣΕΙΣ
Η ΣΚΟΥΠΑ ΠΙΣΙΝΑΣ ΔΕΝ ΛΕΙΤΟΥΡΓΕΙ	<ul style="list-style-type: none"> <li>• Φορτίστε το προϊόν και θέστε το σε λειτουργία. Βεβαιωθείτε πως η μονάδα έχει ρυθμιστεί στη θέση «1».</li> <li>• Διατηρήστε τη σκούπα πισίνας κάτω από το νερό.</li> </ul>
ΧΑΜΗΛΗ ΑΝΑΡΡΟΦΗΣΗ	<ul style="list-style-type: none"> <li>• Επιλέξτε την κατάλληλη σακούλα για το φιλτράρισμα και τοποθετήστε σωστά τη σακούλα (ή τις σακούλες).</li> <li>• Ελέγχετε και αδειάζετε τακτικά τη σακούλα (ή τις σακούλες), κατά τη διάρκεια της χρήσης αλλά και μετά από αυτήν.</li> <li>• Ελέγξτε για τυχόν άμμο ή εναποθέσεις στη σκούπα πισίνας.</li> <li>• Επικοινωνήστε με το κέντρο εξυπηρέτησης INTEX για αντικατάσταση.</li> </ul>
ΑΠΟΤΥΧΙΑ ΦΟΡΤΙΣΗΣ	<ul style="list-style-type: none"> <li>• Ελέγξτε εάν ο φορτιστής διαθέτει τάση εξόδου 5-5,2V ± 0,1, 1A.</li> <li>• Αρχικά, συνδέστε το καλώδιο USB στην υποδοχή του φορτιστή USB και μετά συνδέστε το φορτιστή στην πρίζα. Στη συνέχεια, συνδέστε το καλώδιο USB στην υποδοχή φόρτισης της σκούπας πισίνας.</li> <li>• Συσφίξτε το καλώδιο USB. Η ενδεικτική λυχνία θα πρέπει να είναι αναμμένη.</li> </ul>

**ΦΥΛΑΞΤΕ ΤΙΣ ΠΑΡΟΥΣΕΣ ΟΔΗΓΙΕΣ**

**ΠΕΡΙΟΡΙΣΜΕΝΗ ΕΓΓΥΗΣΗ**

Επαναφορτιζόμενη φορητή ηλεκτρική σκούπα πισίνας έχει κατασκευαστεί από αρίστης ποιότητας υλικά και υψηλή τεχνολογία. Όλα τα προϊόντα Intex έχουν επιθεωρηθεί λεπτομερώς και όταν αποχωρούν από το εργοστάσιο έχουν πιστοποιηθεί ότι δεν είναι ελαττωματικά. Αυτή η περιορισμένη εγγύηση ισχύει μόνο για τον Επαναφορτιζόμενη φορητή ηλεκτρική σκούπα πισίνας.

Η παρούσα περιορισμένη εγγύηση λειτουργεί συμπληρωματικά, όχι ως υποκατάστατο των νόμιμων σας δικαιωμάτων σας και ένδικων μέσων. Σε περίπτωση που η παρούσα εγγύηση είναι ασύμβατη με τα νόμιμα δικαιώματά σας, τα δικαιώματά σας υπερισχύουν της εγγύησης. Για παράδειγμα, η νομοθεσία για τους καταναλωτές στη Ευρωπαϊκή Ένωση σας παρέχει αποκλειστικά δικαιώματα εγγύησης, επιπλέον της κάλυψης που σας παρέχει η παρούσα περιορισμένη εγγύηση. Για περισσότερες πληροφορίες, σχετικά με τη νομοθεσία για τους καταναλωτές στην ΕΕ, μπορείτε να επισκεφθείτε το δικτυακό τόπο του Ευρωπαϊκού Κέντρου Καταναλωτών στη διεύθυνση: [http://ec.europa.eu/consumers/ecc/contact\\_en.htm](http://ec.europa.eu/consumers/ecc/contact_en.htm).

Οι διατάξεις τις παρούσας Περιορισμένης Εγγύησης ισχύουν μόνο για τον αρχικό αγοραστή και δεν είναι μεταβιβάσιμες. Η παρούσα Περιορισμένη Εγγύηση ισχύει για το χρονικό διάστημα ενός (1) έτους από την αρχική αγορά λιανικής. Φυλάξτε την απόδειξη με αυτό το χειρίδιο, καθώς αποτελεί αποδεικτικό της αγοράς και πρέπει να συνοδεύει τυχόν αξιώσεις εγγύησης. Σε διαφορετική περίπτωση η Περιορισμένη Εγγύηση χάνει την ισχύ της.

Αν βρείτε κάποιο κατασκευαστικό ελάττωμα στο Επαναφορτιζόμενη φορητή ηλεκτρική σκούπα πισίνας κατά τη διάρκεια της περιόδου εγγύησης παρακαλέσθε να επικοινωνήσετε με το αντίστοιχο Κέντρο Σέρβις της Intex, το οποίο περιλαμβάνεται στο ξεχωριστό φυλλάδιο «Εξουσιοδοτημένα Κέντρα Σέρβις». Εφόσον το είδος επιστραφεί, σύμφωνα με τις οδηγίες του Κέντρου Σέρβις της Intex, το Κέντρο Σέρβις θα το επιθεωρήσει για να διαπιστώσει την ισχύ της απαίτησης. Εφόσον το είδος καλύπτεται από τις διατάξεις της εγγύησης, αυτό θα επισκευαστεί ή θα αντικατασταθεί, με όμοιο ή συμβατό είδος (υπόκειται στη διακριτική ευχέρεια της Intex) χωρίς χρέωση για εσάς.

Εκτός από την παρούσα εγγύηση και άλλα νόμιμα δικαιώματα που ισχύουν στη χώρα σας, δεν υφίστανται άλλες έμμεσες εγγυήσεις. Στο μέτρο που είναι πιθανό στη χώρα σας, η Intex δεν μπορεί να θεωρηθεί σε καμία υπόλογη απέναντι σε εσάς ή σε τρίτους για άμεσες ή έμμεσες συνέπειες που προκύπτουν από τη χρήση του/της Επαναφορτιζόμενη φορητή ηλεκτρική σκούπα πισίνας, ή από ενέργειες των συνεργατών και υπαλλήλων της Intex (συμπεριλαμβανομένων της κατασκευής του προϊόντος). Ορισμένες πολιτικές ή περιοχές δεν επιτρέπουν την εξάριση ή τον περιορισμό συμπτωματικών ή παρεπόμενων ζημιών, έτσι ο παραπάνω περιορισμός ενδέχεται να μην ισχύει για εσάς.

Σας παρακαλούμε να λάβετε υπόψη σας πως η παρούσα περιορισμένη εγγύηση δεν ισχύει στις ακόλουθες περιπτώσεις:

- Εάν το Επαναφορτιζόμενη φορητή ηλεκτρική σκούπα πισίνας υπόκειται σε αμέλεια, ακατάλληλη χρήση ή εφαρμογή, ατύχημα, ακατάλληλη λειτουργία, ακατάλληλη ισχύ ή τάση που δε συμφωνεί με εκείνη που αναγράφεται στις οδηγίες χρήσης, ακατάλληλη συντήρηση ή αποθήκευση,
- Εάν το Επαναφορτιζόμενη φορητή ηλεκτρική σκούπα πισίνας υπόκειται σε ζημιά υπό συνθήκες που δεν εμπίπτουν στον έλεγχο της Intex, συμπεριλαμβανομένων, ωστόσο μη περιορισμένων σε, τυπική φθορά, ρήξη και βλάβη που προκαλείται από την έκθεση σε φωτιά, πλημμύρα, παγετό, βροχή ή άλλες εξωτερικές περιβαλλοντικές δυνάμεις,
- Για μέρη και εξαρτήματα που δεν πωλούνται από την Intex, και/ή.
- Για μη εξουσιοδοτημένες τροποποιήσεις, επισκευές ή αποσυναρμολόγηση του/της Επαναφορτιζόμενη φορητή ηλεκτρική σκούπα πισίνας από οποιονδήποτε άλλον εκτός από το προσωπικό του Κέντρου Εξυπηρέτησης της Intex.

Η παρούσα εγγύηση δεν καλύπτει τραυματισμούς ή ζημιές σε περιουσίες ή άτομα.

Διαβάστε προσεκτικά το χειρίδιο χρήστη και τηρείτε τις οδηγίες ορθής χρήσης και συντήρησης της Επαναφορτιζόμενη φορητή ηλεκτρική σκούπα πισίνας. Επιθεωρείτε πάντοτε το προϊόν, πριν από τη χρήση. Η Περιορισμένη Εγγύηση ενδέχεται να ακυρωθεί, εάν δεν τηρηθούν οι οδηγίες.

©2019 Intex Marketing Ltd. - Intex Development Co. Ltd. - Intex Recreation Corp. All rights reserved/Tous droits réservés/Todos los derechos reservados/Alle Rechte vorbehalten. Printed in China/Imprimé en Chine/Impreso en China/Gedruckt in China.  
 ®™ Trademarks used in some countries of the world under license from®™ Marques utilisées dans certains pays sous licence de/Marcas registradas utilizadas en algunos países del mundo bajo licencia de/Warenzeichen verwendet in einigen Ländern der Welt in Lizenz von/Intex Marketing Ltd. to/à/af an Intex Development Co. Ltd., G.P.O. Box 28829, Hong Kong & Intex Recreation Corp., P.O. Box 1440, Long Beach, CA 90801 - Distributed in the European Union by/Distribué dans l'Union Européenne par/Distribuido en la unión Europea por/Vertrieb in der Europäischen Union durch/Intex Trading B.V., Venneveld 9, 4705 RR Roosendaal - The Netherlands  
[www.intexcorp.com](http://www.intexcorp.com)

**INTEX®****ΦΥΛΑΞΤΕ ΤΙΣ ΠΑΡΟΥΣΕΣ ΟΔΗΓΙΕΣ**