

ΕΓΧΕΙΡΙΔΙΟ ΧΡΗΣΤΗ ΤΗΣ INTEX®

ΔΙΣΚΟΣ SPA ΜΕ ΦΩΤΙΣΜΟ LED Μοντελο TL520 0.2 W
ΔΙΑΒΑΣΤΕ ΚΑΙ ΘΡΕΙΤΕ ΟΛΕΣ ΤΙΣ ΟΔΗΓΙΕΣ, ΠΡΙΝ ΑΠΟ ΤΗ ΧΡΗΣΗ ΤΟΥ ΠΡΟΪΟΝΤΟΣ



ΠΡΟΕΙΔΟΠΟΙΗΣΗ

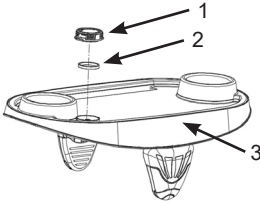
- Προορίζεται αποκλειστικά για χρήση από ενήλικες. Το προϊόν δεν αποτελεί παιχνίδι. Διατηρείτε το προϊόν μακριά από τα παιδιά.
- Μην κοιτάτε απευθείας στο φως που εκπέμπεται από αυτό το προϊόν.
- Μην αντικαθιστάτε τις μπαταρίες, όταν βρίσκεστε μέσα στην πισίνα ή το υδρομασάζ.
- Μην κάθεστε, κάθεστε ιππαστί, πατάτε πάνω στο προϊόν.
- Μην τοποθετείτε ποτέ ζεστά υγρά, γυάλινα αντικείμενα ή αντικείμενα που σπάνε πάνω στο προϊόν.
- Απομακρύνετε το προϊόν, προτού τοποθετήσετε κάλυμμα πάνω στην μπανιέρα SPA.
- Μην απορρίπτετε τις μπαταρίες στα κοινά απορρίμματα και μην τις ρίχνετε τη φωτιά, γιατί ενέχει κίνδυνος διαρροής ή έκρηξης. Απορρίπτετε πάντοτε τις μπαταρίες, σύμφωνα με την τοπική νομοθεσία και τους κανονισμούς.
- Ποτέ μην επαναφορτίζετε μη επαναφορτιζόμενες μπαταρίες.
- Μην βραχυκυκλώνετε τους ακροδέκτες της μπαταρίας ή της επαναφορτιζόμενης μπαταρίας.
- Αυτό το προϊόν είναι ανθεκτικό στο νερό, ωστόσο δεν ενδείκνυται για πλήρη βύθιση σε αυτό. Η βύθιση του προϊόντος σε νερό θα μπορούσε να προκαλέσει την εισχώρηση νερού σε αυτό και βλάβη στα ηλεκτρονικά του εξαρτήματα.

ΘΡΕΙΤΕ ΤΟΥΣ ΚΑΝΟΝΕΣ ΚΑΙ ΟΛΕΣ ΤΙΣ ΟΔΗΓΙΕΣ ΓΙΑ ΤΗΝ ΑΠΟΦΥΓΗ ΥΛΙΚΩΝ ΖΗΜΙΩΝ, ΗΛΕΚΤΡΟΠΛΗΞΙΑΣ, ΕΓΚΑΥΜΑΤΩΝ Η ΑΛΛΩΝ ΤΡΑΥΜΑΤΙΣΜΩΝ.

Γενικά:

- Το προϊόν λειτουργεί με δύο (2) μπαταρίες λιθίου, μεγέθους CR2032, που αντικαθίστανται.
- Μη χρησιμοποιείτε παλιές και καινούριες μπαταρίες μαζί. Μη χρησιμοποιείτε αλκαλικές, απλές (ψευδαργύρου-άνθρακα) ή επαναφορτιζόμενες (νικελίου -καδμίου) μπαταρίες μαζί.
- Πριν από την τοποθέτηση των μπαταριών, στεγνώνετε καλά το προϊόν. Αφαιρείτε αμέσως τις χρησιμοποιημένες μπαταρίες. Πρέπει να αντικαθίστανται όλες οι μπαταρίες ταυτόχρονα.
- Να προμηθεύεστε πάντοτε μπαταρίες σωστού μεγέθους και ισχύος που να αντιστοιχούν στην σκοπούμενη χρήση. Βεβαιωθείτε πως οι μπαταρίες έχουν τοποθετηθεί σωστά και με τη σωστή πολικότητα (+ και -). Καθαρίστε τις επαφές της μπαταρίας και της συσκευής, πριν από την τοποθέτηση της μπαταρίας.
- Για να καθαρίσετε το προϊόν, χρησιμοποιήστε μόνο ένα νωπό πανί. Αποφύγετε τα ισχυρά απορρυπαντικά, το υπερβολικά πολύ νερό και τις λειαντικές βούρτσες.
- Εάν το υγρό μπαταρίας (ηλεκτρολύτης) διαρρεύσει και έρθει σε επαφή με το δέρμα πλύνετε αμέσως με σαπούνι και νερό ή ουδετεροποιείτε με ξίδι ή χυμό λεμονιού. Σε περίπτωση επαφής με τα μάτια ξεπλύνετε αμέσως με αρκετό νερό για 10 λεπτά και αναζητήστε ιατρική βοήθεια.
- Η πηγή φωτός της συσκευής δεν αντικαθίσταται. Όταν η πηγή φωτός φτάσει στο τέλος διάρκειας ζωής της, η συσκευή πρέπει να απορριφθεί.
- Αποθηκεύετε το προϊόν σε εσωτερικό χώρο όταν δε χρησιμοποιείται.

ΦΥΛΑΞΤΕ ΤΙΣ ΠΑΡΟΥΣΕΣ ΟΔΗΓΙΕΣ

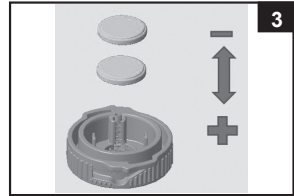
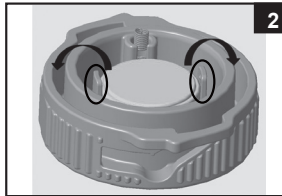
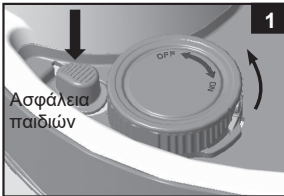
Κατάλογος Αναφορά:

ΕΜΑΧΙΟ ΑΡ.	ΠΕΡΙΓΡΑΦΗ	ΠΟΣΟΤΗΤΑ	ΑΡ. ΕΞΑΡΤΗΜΑΤΟΣ
1	Διακόπτης & καπάκι μπαταριών	1	13024
2	Στεγανοποιητικό	1	13025
3	Δίσκος sra με φωτισμο LED	1	13026

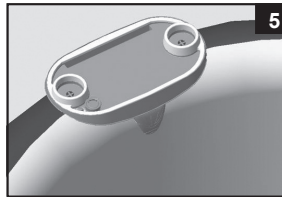
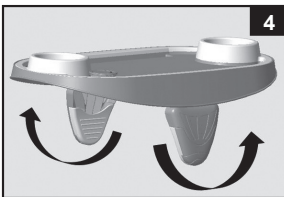
ΣΗΜΕΙΩΣΗ: Τα σχήματα παρέχονται μόνο για λόγους αναφοράς. Ενδέχεται να μην αντιστοιχεί στο πραγματικό προϊόν. Δε βρίσκεται υπό κλίμακα.

Τοποθέτηση ή αντικατάσταση μπαταριών:

1. Κρατήστε πατημένη την «ασφάλεια παιδιών» και περιστρέψτε τον διακόπτη/καπάκι μπαταριών (1) τέρμα αριστερά για να το αφαιρέσετε από τον δίσκο (Βλ. Σχήμα. 1).
2. Αφαιρέστε τις παλιές μπαταρίες από τον διακόπτη/καπάκι μπαταριών (1), βλ. Εικ. (2), και τοποθετήστε 2 νέες μπαταρίες CR2032 με τη φορά που φαίνεται στην Εικ. (3). Βεβαιωθείτε ότι το στεγανοποιητικό (2) βρίσκεται στη θέση του.
3. Τοποθετήστε τον διακόπτη/καπάκι μπαταριών (1) στον δίσκο sra.

**Συναρμολόγηση και λειτουργία φωτισμού LED:**

1. Ξεδιπλώστε τους βραχίονες (Βλ. Σχήμα. 4).
2. Τοποθετήστε τον δίσκο sra στο χείλος της μπανιέρας. Βεβαιωθείτε ότι οι βραχίονες του δίσκου εφαρμόζουν σφιχτά στα τοιχώματα της μπανιέρας και ότι ο δίσκος είναι παράλληλος προς το έδαφος (Βλ. Σχήμα. 5). Μπορείτε να τοποθετήσετε ένα tablet ή smartphone στην εσοχή. **ΣΗΜΕΙΩΣΗ:** Δεν είναι κατάλληλο για το μοντέλο SimpleSpa™.
3. Γυρίστε τον διακόπτη/καπάκι μπαταριών (1) δεξιά για να ανάψετε το φως, και αριστερά για να σβήσετε το φως (Βλ. Σχήμα. 6).

**Αποθηκευση:**

1. Καθαρίστε και στεγνώστε καλά.
2. Το κουτί της συσκευασίας μπορεί να χρησιμοποιηθεί για την αποθηκευση. Αποθηκεύστε σε στεγνο και δροσερο χωρο.

ΦΥΛΑΞΤΕ ΤΙΣ ΠΑΡΟΥΣΕΣ ΟΔΗΓΙΕΣ

ΠΕΡΙΟΡΙΣΜΕΝΗ ΕΓΓΥΗΣΗ

Ο ΔΙΣΚΟΣ SPA ΜΕ ΦΩΤΙΣΜΟ LED έχει κατασκευαστεί από αρίστης ποιότητας υλικά και υψηλή τεχνονομία. Όλα τα προϊόντα Intex έχουν επιθεωρηθεί λεπτομερώς και όταν αποχωρούν από το εργοστάσιο έχουν πιστοποιηθεί ότι δεν είναι ελαττωματικά. Αυτή η περιορισμένη εγγύηση ισχύει μόνο για τον ΔΙΣΚΟΣ SPA ΜΕ ΦΩΤΙΣΜΟ LED που αναφέρεται παρακάτω.

Η παρούσα περιορισμένη εγγύηση λειτουργεί συμπληρωματικά, όχι ως υποκατάστατο των νόμιμων σας δικαιωμάτων σας και ένδικων μέσων. Σε περίπτωση που η παρούσα εγγύηση είναι ασύμβατη με τα νόμιμα δικαιώματά σας, τα δικαιώματά σας υπερισχύουν της εγγύησης. Για παράδειγμα, η νομοθεσία για τους καταναλωτές στη Ευρωπαϊκή Ένωση σας παρέχει αποκλειστικά δικαιώματα εγγύησης, επιπλέον της κάλυψης που σας παρέχει η παρούσα περιορισμένη εγγύηση. Για περισσότερες πληροφορίες, σχετικά με τη νομοθεσία για τους καταναλωτές στην ΕΕ, μπορείτε να επισκεφθείτε το δικτυακό τόπο του Ευρωπαϊκού Κέντρου Καταναλωτών στη διεύθυνση: http://ec.europa.eu/consumers/ecc/contact_en/htm.

Οι διατάξεις της παρούσας Περιορισμένης Εγγύησης ισχύουν μόνο για τον αρχικό αγοραστή και δεν είναι μεταβιβάσιμες. Η παρούσα Περιορισμένη Εγγύηση ισχύει για το χρονικό διάστημα ενός (1) έτους από την αρχική αγορά λιανικής. Φυλάξτε την απόδειξη με αυτό το εγχειρίδιο, καθώς αποτελεί αποδεικτικό της αγοράς και πρέπει να συνοδεύει τυχόν αξιώσεις εγγύησης. Σε διαφορετική περίπτωση η Περιορισμένη Εγγύηση χάνει την ισχύ της.

Σε περίπτωση που εντοπίσετε κάποιο ελάττωμα, κατά τη διάρκεια της περιόδου ΔΙΣΚΟΣ SPA ΜΕ ΦΩΤΙΣΜΟ LED της εγγύησης, παρακαλείσθε να επικοινωνήσετε με το αντίστοιχο Κέντρο Σέρβις της Intex, το οποίο περιλαμβάνεται στο ξεχωριστό φυλλάδιο «Εξυσιοδοτημένα Κέντρα Σέρβις». Εφόσον το είδος επιστραφεί, σύμφωνα με τις οδηγίες του Κέντρου Σέρβις της Intex, το Κέντρο Σέρβις θα το επιθεωρήσει για να διαπιστώσει την ισχύ της απαίτησης. Εφόσον το είδος καλύπτεται από τις διατάξεις της εγγύησης, αυτό θα επισκευαστεί ή θα αντικατασταθεί, με όμοιο ή συμβατό είδος (υπόκειται στη διακριτική ευχέρεια της Intex) χωρίς χρέωση για εσάς.

Εκτός από την παρούσα εγγύηση και άλλα νόμιμα δικαιώματα που ισχύουν στη χώρα σας, δεν υφίστανται άλλες έμμεσες εγγυήσεις. Στο μέτρο που είναι πιθανό στη χώρα σας, η Intex δεν μπορεί να θεωρηθεί σε καμία υπόλογη απέναντι σε εσάς ή σε τρίτους για άμεσες ή έμμεσες συνέπειες που προκύπτουν από τη χρήση του/της Ηλιακού Φανός Κηπού Led, ή από ενέργειες των συνεργατών και υπαλλήλων της Intex (συμπεριλαμβανομένης της κατασκευής του προϊόντος). Ορισμένες πολιτείες ή περιοχές δεν επιτρέπουν την εξαίρεση ή τον περιορισμό συμπτωματικών ή παρεπόμενων ζημιών, έτσι ο παραπάνω περιορισμός ενδέχεται να μην ισχύει για εσάς.

Σας παρακαλούμε να λάβετε υπόψη σας πως η παρούσα περιορισμένη εγγύηση δεν ισχύει στις ακόλουθες περιπτώσεις:

- Εάν το ΔΙΣΚΟΣ SPA ΜΕ ΦΩΤΙΣΜΟ LED υπόκειται σε αμέλεια, ακατάλληλη χρήση ή εφαρμογή, ατύχημα, ακατάλληλη λειτουργία, ακατάλληλη ισχύ ή τάση που δε συμφωνεί με εκείνη που αναγράφεται στις οδηγίες χρήσης, ακατάλληλη συντήρηση ή αποθήκευση,
- Εάν το ΔΙΣΚΟΣ SPA ΜΕ ΦΩΤΙΣΜΟ LED υπόκειται σε ζημιά υπό συνθήκες που δεν εμπίπτουν στον έλεγχο της Intex, συμπεριλαμβανομένων, ωστόσο μη περιορισμένων σε, τυπική φθορά, ρήξη και βλάβη που προκαλείται από την έκθεση σε φωτιά, πλημμύρα, παγετό, βροχή ή άλλες εξωτερικές περιβαλλοντικές δυνάμεις,
- Για τμήματα και εξαρτήματα που δεν πωλούνται από την Intex, και/ή,
- Για μη εξυσιοδοτημένες τροποποιήσεις, επισκευές ή απουναρμολόγηση του/της ΔΙΣΚΟΣ SPA ΜΕ ΦΩΤΙΣΜΟ LED από οποιονδήποτε άλλον εκτός από το προσωπικό του Κέντρου Εξυπηρέτησης της Intex.

Η παρούσα εγγύηση δεν καλύπτει τραυματισμούς ή ζημιές σε περιουσίες ή άτομα.

Διαβάστε προσεκτικά το εγχειρίδιο χρήση και τηρείτε τις οδηγίες ορθής χρήσης και συντήρησης της ΔΙΣΚΟΣ SPA ΜΕ ΦΩΤΙΣΜΟ LED. Επιθεωρείτε πάντοτε το προϊόν, πριν από τη χρήση. Η Περιορισμένη Εγγύηση ενδέχεται να ακυρωθεί, εάν δεν τηρηθούν οι οδηγίες.

©2020 Intex Marketing Ltd. - Intex Development Co. Ltd. - Intex Recreation Corp. All rights reserved/Tous droits réservés/Todos los derechos reservados/Alle Rechte vorbehalten. Printed in China/Imprimé en Chine/Impreso en China/Gedruckt in China.

®™ Trademarks used in some countries of the world under license from®™ Marques utilisées dans certains pays sous licence de/Marcas registradas utilizadas en algunos países del mundo bajo licencia de/Warenzeichen verwendet in einigen Ländern der Welt in Lizenz von/Intex Marketing Ltd. to/a/an Intex Development Co. Ltd., G.P.O Box 28829, Hong Kong & Intex Recreation Corp., P.O. Box 1440, Long Beach, CA 90801 • Distributed in the European Union by/Distribué dans l'Union Européenne par/Distribuido en la Union Europea por/Vertrieb in der Europäischen Union durch/Intex Trading B.V., Venneveld 9, 4705 RR Roosendaal – The Netherlands
www.intexc.com

INTEX®**ΦΥΛΑΞΤΕ ΤΙΣ ΠΑΡΟΥΣΕΣ ΟΔΗΓΙΕΣ**