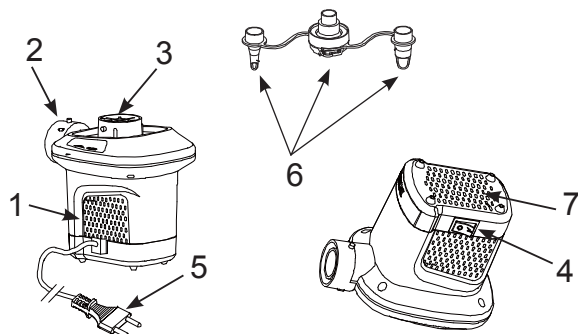


ΕΓΧΕΙΡΙΔΙΟ ΧΡΗΣΤΗ ΤΗΣ INTEX®**Ηλεκτρική Αντλία Αέρα Quick-Fill™****Μοντελο AP640; 220 – 240 Volt ~ 50 Hz; 100 W****ΔΙΑΒΑΣΤΕ ΚΑΙ ΤΗΡΕΙΤΕ ΟΛΕΣ ΤΙΣ ΟΔΗΓΙΕΣ, ΠΡΙΝ ΑΠΟ ΤΗ ΧΡΗΣΗ ΤΟΥ ΠΡΟΪΟΝΤΟΣ**

203

⚠ ΠΡΟΣΟΧΗ

- Προορίζεται αποκλειστικά για χρήση από ενήλικες.
- Να μην ρίπτεται σε νερό και να μην εκτίθεται σε βροχή ή νερό.
- Μην κατευθύνετε το ρεύμα αέρα στο πρόσωπο ή το σώμα.
- Να μην τίθεται σε λειτουργία για περισσότερο από 10 λεπτά τη φορά. Αποσυνδέστε το μηχανήμα και αφήστε το να κρυώσει για τουλάχιστον 10 λεπτά.
- Αποσυνδέστε το μηχανήμα από την πρίζα, όταν δεν το χρησιμοποιείτε.
- Μην φράσετε τις σπές αερισμού ή τις πηγές ελεύθερης πρόσβασης.
- Μην εισάγετε αντικείμενα στο σύνδεσμο φουσκώματος ή ξεφουσκώματος.
- Το καλώδιο τροφοδοσίας δεν μπορεί να αντικατασταθεί. Εάν το καλώδιο καταστραφεί, η συσκευή θα πρέπει να πεταχτεί.
- Για ελαχιστοποίηση του κινδύνου ηλεκτροπληξίας, μην εκθέτετε το μηχανήμα σε βροχή. Να αποθηκεύεται σε εσωτερικούς χώρους.
- Αυτό το μηχανήμα μπορεί να χρησιμοποιηθεί από παιδιά ηλικίας άνω των 8 ετών και από άτομα με μειωμένες σωματικές, αισθητήριες ή διανοητικές ικανότητες ή έλλειψη εμπειρίας και γνώσης, εφόσον τους έχουν δοθεί οδηγίες για την ασφαλή χρήση της συσκευής και βρίσκονται υπό επίβλεψη ή καθοδήγηση και να κατανοούν τις κινδύνους που συνεπάγεται.
- Τα παιδιά δεν επιτρέπεται να παίζουν με το μηχανήμα. Ο καθαρισμός και η συντήρηση του μηχανήματος δεν επιτρέπονται στα παιδιά, χωρίς επίβλεψη.

ΤΗΡΕΙΤΕ ΤΟΥΣ ΚΑΝΟΝΕΣ ΚΑΙ ΟΛΕΣ ΤΙΣ ΟΔΗΓΙΕΣ ΓΙΑ ΤΗΝ ΑΠΟΦΥΓΗ ΥΛΙΚΩΝ ΖΗΜΙΩΝ, ΗΛΕΚΤΡΟΠΛΗΞΙΑΣ, ΕΓΚΑΥΜΑΤΩΝ Η ΑΛΛΩΝ ΤΡΑΥΜΑΤΙΣΜΩΝ.**ΟΝΟΜΑΣΙΑ ΕΞΑΡΤΗΜΑΤΩΝ****ΠΕΡΙΓΡΑΦΗ ΕΞΑΡΤΗΜΑΤΩΝ:**

1. ΑΝΤΛΙΑ
2. ΣΥΝΔΕΣΜΟΣ ΦΟΥΣΚΩΜΑΤΟΣ
3. ΣΥΝΔΕΣΜΟΣ ΞΕΦΟΥΣΚΩΜΑΤΟΣ
4. ΔΙΑΚΟΠΤΗΣ
5. ΚΑΛΩΔΙΟ AC
6. ΑΚΡΟΦΥΣΙΑ
7. ΟΠΕΣ ΕΞΑΕΡΙΣΜΟΥ

ΣΗΜΕΙΩΣΗ: Τα σχέδια είναι μόνο για σκοπούς. Ενδεχεται να μην απεικονίζουν το ακριβές προϊόν. Δεν είναι σε φυσική κλίμακα.**ΟΔΗΓΙΕΣ****Γενικά**

- Όταν η αντλία και τα ακροφύσια δε χρησιμοποιούνται, φυλάσσετε τα στη συσκευασία.
- Δεν απαιτείται κάποια συντήρηση της αντλίας αέρα.

ΚΡΑΤΗΣΤΕ ΑΥΤΕΣ ΤΙΣ ΟΔΗΓΙΕΣ

Σελίδα 1

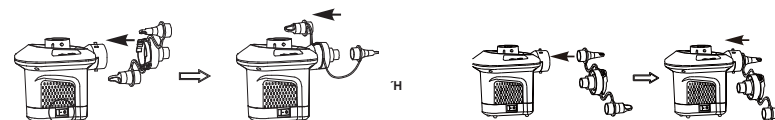
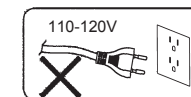
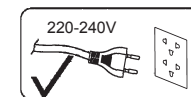
ΠΡΟΣΟΧΗ

Για να αποτραπεί κίνδυνος λόγω ακούσιας επαναφοράς του θερμικού διακόπτη, αυτή η συσκευή δεν πρέπει να τροφοδοτείται από εξωτερική διακοπτική διάταξη, όπως χρονοδιακόπτη, ούτε και να συνδεθεί σε κύκλωμα που ενεργοποιείται και απενεργοποιείται περιοδικά από το δίκτυο.

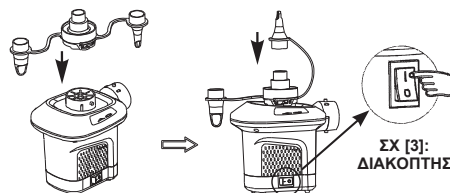
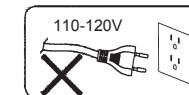
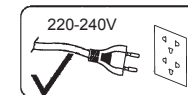
203

ΟΔΗΓΙΕΣ**ΓΙΑ ΝΑ ΦΟΥΣΚΩΣΤΕ**

1. Συνδέστε το ακροφύσιο στο σύνδεσμο φουσκώματος, εάν απαιτηθεί, και κρατήστε την αντλία κόντρα στη βαλβίδα φουσκώματος ή στο αντικείμενο που πρόκειται να φουσκωθεί. Βλ. Σχήμα [1].
ΣΗΜΕΙΩΣΗ: Σε περίπτωση μεγάλων αντικειμένων, όπως, φουσκωτών βαρκών ή μεγάλων στρωμάτων θαλάσσης, η βαλβίδα μπορεί να συνδεθεί απευθείας στις βαλβίδες φουσκώματος, παρέχοντας μικρότερους χρόνους φουσκώματος. Χρησιμοποιήστε το κατάλληλο ακροφύσιο για τις μικρές βαλβίδες φουσκώματος, για παράδειγμα, όταν φουσκώνετε μικρά στρώματα θαλάσσης.
2. Συνδέστε το καλώδιο AC σε μια πρίζα ηλεκτρικού ρεύματος. Βλ. Σχήμα [2].
3. ΕΝΕΡΓΟΠΟΙΗΣΗ: Πιέστε «I», ΑΠΕΝΕΡΓΟΠΟΙΗΣΗ: Πιέστε «O». Βλ. Σχήμα [3].

**ΣΧ [1]: ΣΥΝΔΕΣΗ ΑΚΡΟΦΥΣΙΟΥ****ΣΧ [3]: ΔΙΑΚΟΠΤΗΣ****ΣΧ [2]****ΓΙΑ ΝΑ ΞΕΦΟΥΣΚΩΣΤΕ**

1. Συνδέστε το ακροφύσιο στο σύνδεσμο ξεφουσκώματος, εάν απαιτηθεί, και κρατήστε την αντλία κόντρα στη βαλβίδα φουσκώματος ή στο αντικείμενο που πρόκειται να ξεφουσκωθεί. Βλ. Σχήμα [4].
ΣΗΜΕΙΩΣΗ: Σε περίπτωση μεγάλων αντικειμένων, όπως, φουσκωτών βαρκών ή μεγάλων στρωμάτων θαλάσσης, η βαλβίδα μπορεί να συνδεθεί απευθείας στις βαλβίδες φουσκώματος, παρέχοντας μικρότερους χρόνους φουσκώματος. Χρησιμοποιήστε το κατάλληλο ακροφύσιο για τις μικρές βαλβίδες φουσκώματος, για παράδειγμα, όταν φουσκώνετε μικρά στρώματα θαλάσσης.
2. Συνδέστε το καλώδιο AC σε μια πρίζα ηλεκτρικού ρεύματος. Βλ. Σχήμα [2].
3. ΕΝΕΡΓΟΠΟΙΗΣΗ: Πιέστε «I», ΑΠΕΝΕΡΓΟΠΟΙΗΣΗ: Πιέστε «O». Βλ. Σχήμα [3].

**ΣΧ [4]: ΣΥΝΔΕΣΗ ΑΚΡΟΦΥΣΙΟΥ****ΣΧ [3]: ΔΙΑΚΟΠΤΗΣ****ΣΧ [2]**

©2018 Intex Marketing Ltd. - Intex Development Co. Ltd. - Intex Recreation Corp. All rights reserved/Tous droits réservés/Todos los derechos reservados/Alle Rechte vorbehalten. Printed in China/Imprimé en Chine/Impreso en China/Gedruckt in China.
 ®™ Trademarks used in some countries of the world under license from®™ Marques utilisées dans certains pays sous licence de/Marcas registradas utilizadas en algunos países del mundo bajo licencia de/Warenzeichen verwendet in einigen Ländern der Welt in Lizenz von/Intex Marketing Ltd. for/Intex Development Co. Ltd., G.P.O. Box 28829, Hong Kong & Intex Recreation Corp., P.O. Box 1440, Long Beach, CA 90801 • Distributed in the European Union by/Distribué dans l'Union Européenne par/Distribuido en la Unión Europea por/Verteilt in der Europäischen Union durch/Intex Trading B.V., Venneveld 9, 4705 RR Roosendaal - The Netherlands
 www.intexcorp.com

**ΚΡΑΤΗΣΤΕ ΑΥΤΕΣ ΤΙΣ ΟΔΗΓΙΕΣ**

Σελίδα 2