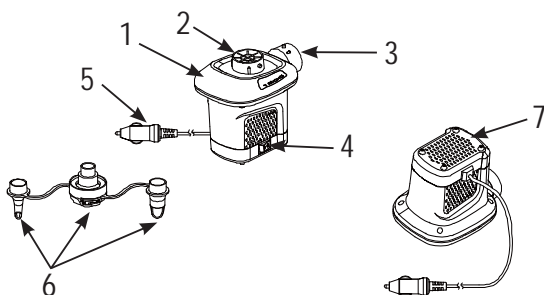


ΕΓΧΕΙΡΙΔΙΟ ΧΡΗΣΤΗ ΤΗΣ INTEX®**Ηλεκτρική Αντλία Αέρα Quick-Fill™****Μοντέλο AP636; 12 V --- ; 78 W****ΔΙΑΒΑΣΤΕ ΚΑΙ ΘΡΕΙΤΕ ΟΛΕΣ ΤΙΣ ΟΔΗΓΙΕΣ, ΠΡΙΝ ΑΠΟ ΤΗ ΧΡΗΣΗ ΤΟΥ ΠΡΟΪΟΝΤΟΣ****⚠ ΠΡΟΣΟΧΗ**

- Προορίζεται αποκλειστικά για χρήση από ενήλικες.
- Να μην ρίπτεται σε νερό και να μην εκτίθεται σε βροχή ή νερό.
- Μην κατευθύνετε το ρεύμα αέρα στο πρόσωπο ή το σώμα.
- Να μην τίθεται σε λειτουργία για περισσότερο από 20 λεπτά τη φορά. Αποσυνδέστε το μηχανήμα και αφήστε το να κρυώσει για τουλάχιστον 5 λεπτά.
- Αποσυνδέστε το μηχανήμα από την πρίζα, όταν δεν το χρησιμοποιείτε.
- Μην φράσετε τις οπές αερισμού ή τις πηγές ελεύθερης πρόσβασης.
- Μην εισάγετε αντικείμενα στο σύνδεσμο φουσκώματος ή ξεφουσκώματος.
- Το καλώδιο τροφοδοσίας συνεχούς ρεύματος (DC) δεν επιδέχεται αντικατάσταση. Σε περίπτωση βλάβης του καλωδίου, το μηχανήμα θα πρέπει να ανακυκλωθεί.
- Για ελαχιστοποίηση του κινδύνου ηλεκτροπληξίας, μην εκθέτετε το μηχανήμα σε βροχή. Να αποθηκεύεται σε εσωτερικούς χώρους.
- Αυτό το μηχανήμα μπορεί να χρησιμοποιηθεί από παιδιά ηλικίας άνω των 8 ετών και από άτομα με μειωμένες σωματικές, αισθητήριες ή διανοητικές ικανότητες ή έλλειψη εμπειρίας και γνώσης, εφόσον τους έχουν δοθεί οδηγίες για την ασφαλή χρήση της συσκευής και βρίσκονται υπό επίβλεψη ή καθοδήγηση και να κατανοούν τις κινδύνους που συνεπάγεται.
- Τα παιδιά δεν επιτρέπεται να παίζουν με το μηχανήμα. Ο καθαρισμός και η συντήρηση του μηχανήματος δεν επιτρέπονται στα παιδιά, χωρίς επίβλεψη.
- Η τροφοδοσία ρεύματος θα πρέπει να γίνεται μόνο με ασφαλή πολύ χαμηλή τάση, η οποία να αντιστοιχεί στη σήμανση πάνω στη συσκευή.

ΘΡΕΙΤΕ ΤΟΥΣ ΚΑΝΟΝΕΣ ΚΑΙ ΟΛΕΣ ΤΙΣ ΟΔΗΓΙΕΣ ΓΙΑ ΤΗΝ ΑΠΟΦΥΓΗ ΥΛΙΚΩΝ ΖΗΜΙΩΝ, ΗΛΕΚΤΡΟΠΛΗΞΙΑΣ, ΕΓΚΑΥΜΑΤΩΝ Η ΑΛΛΩΝ ΤΡΑΥΜΑΤΙΣΜΩΝ.

ΟΝΟΜΑΣΙΑ ΕΞΑΡΤΗΜΑΤΩΝ**Περιγραφή εξαρτημάτων:**

1. ΑΝΤΛΙΑ
2. ΣΥΝΔΕΣΜΟΣ ΞΕΦΟΥΣΚΩΜΑΤΟΣ
3. ΣΥΝΔΕΣΜΟΣ ΦΟΥΣΚΩΜΑΤΟΣ
4. ΔΙΑΚΟΠΤΗΣ
5. ΚΑΛΩΔΙΟ ΣΥΝΕΧΟΥΣ ΡΕΥΜΑΤΟΣ ΓΙΑ ΑΝΑΠΤΗΡΑ ΑΥΤΟΚΙΝΗΤΟΥ
6. ΑΚΡΟΦΥΣΙΑ
7. ΟΠΕΣ ΞΕΑΕΡΙΣΜΟΥ

ΣΗΜΕΙΩΣΗ: Τα σχέδια είναι μόνο για σκοπούς απεικόνισης. Ενδέχεται να μην απεικονίζουν το ακριβές προϊόν. Δεν είναι σε φυσική κλίμακα.

ΚΡΑΤΗΣΤΕ ΑΥΤΕΣ ΤΙΣ ΟΔΗΓΙΕΣ

Σελίδα 1

1810

ΟΔΗΓΙΕΣ

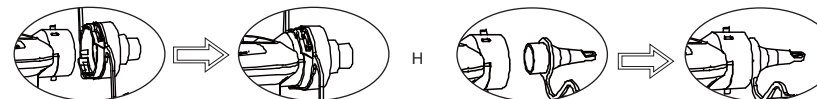
1810

Γενικά

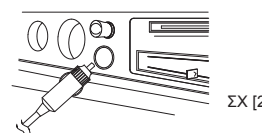
- Όταν η αντλία και τα ακροφύσια δε χρησιμοποιούνται, φυλάσσετε τα στη συσκευασία.
- Δεν απαιτείται κάποια συντήρηση της αντλίας αέρα.

ΓΙΑ ΝΑ ΦΟΥΣΚΩΣΤΕ

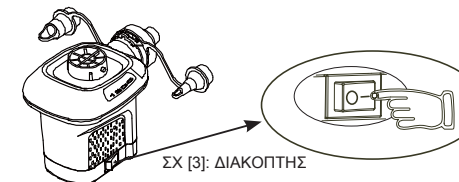
1. Συνδέστε το ακροφύσιο στο σύνδεσμο φουσκώματος, εάν απαιτηθεί, και κρατήστε την αντλία κόντρα στη βαλβίδα φουσκώματος ή στο αντικείμενο που πρόκειται να φουσκωθεί. Βλ. Σχήμα (1).
ΣΗΜΕΙΩΣΗ: Σε περίπτωση μεγάλων αντικειμένων, όπως, φουσκωτών βαρκών ή μεγάλων στρωμάτων θαλάσσης, η βαλβίδα μπορεί να συνδεθεί απευθείας στις βαλβίδες φουσκώματος, παρέχοντας μικρότερος χρόνος φουσκώματος. Χρησιμοποιήστε το κατάλληλο ακροφύσιο για τις μικρές βαλβίδες φουσκώματος, για παράδειγμα, όταν φουσκώνετε μικρά στρώματα θαλάσσης.
2. Συνδέστε το καλώδιο συνεχούς ρεύματος στην υποδοχή αναπτήρα του αυτοκινήτου. Βλ. Σχήμα (2).
3. **ΕΝΕΡΓΟΠΟΙΗΣΗ:** Πιέστε «I», **ΑΠΕΝΕΡΓΟΠΟΙΗΣΗ:** Πιέστε «0». Βλ. Σχήμα (3).



ΣΧ [1]: ΣΥΝΔΕΣΗ ΑΚΡΟΦΥΣΙΟΥ



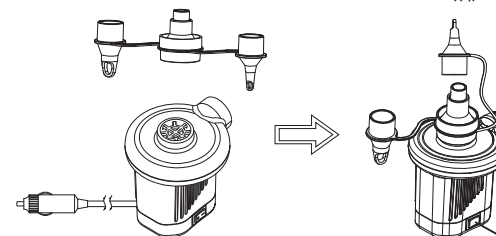
ΣΧ [2]



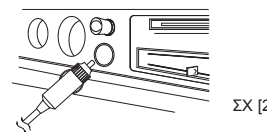
ΣΧ [3]: ΔΙΑΚΟΠΤΗΣ

ΓΙΑ ΝΑ ΞΕΦΟΥΣΚΩΣΤΕ

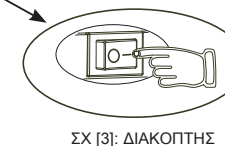
1. Συνδέστε το ακροφύσιο στο σύνδεσμο ξεφουσκώματος, εάν απαιτηθεί, και κρατήστε την αντλία κόντρα στη βαλβίδα φουσκώματος ή στο αντικείμενο που πρόκειται να ξεφουσκωθεί. Βλ. Σχήμα (4).
2. Συνδέστε το καλώδιο συνεχούς ρεύματος στην υποδοχή αναπτήρα του αυτοκινήτου. Βλ. Σχήμα (2).
3. **ΕΝΕΡΓΟΠΟΙΗΣΗ:** Πιέστε «I», **ΑΠΕΝΕΡΓΟΠΟΙΗΣΗ:** Πιέστε «0». Βλ. Σχήμα (3).



ΣΧ [4]: ΣΥΝΔΕΣΗ ΑΚΡΟΦΥΣΙΟΥ



ΣΧ [2]



ΣΧ [3]: ΔΙΑΚΟΠΤΗΣ

©2019 Intex Marketing Ltd. - Intex Development Co. Ltd. - Intex Recreation Corp. All rights reserved/Tous droits réservés/Todos los derechos reservados/Alle Rechte vorbehalten. Printed in China/Imprimé en Chine/Impreso en China/Gedruckt in China.
 ®™ Trademarks used in some countries of the world under license from®™ Marques utilisées dans certains pays sous licence de/Marcas registradas utilizadas en algunos países del mundo bajo licencia del/Warenzeichen verwendet in einigen Ländern der Welt in Lizenz von/Intex Marketing Ltd. to/à/ain Intex Development Co. Ltd., G.P.O. Box 28829, Hong Kong & Intex Recreation Corp., P.O. Box 1440, Long Beach, CA 90801 • Distributed in the European Union by/Distribué dans l'Union Européenne par/Distribuido en la unión Europea por/Ventrib in der Europäischen Union durch/Intex Trading B.V., Venneveld 9, 4705 RR Roosendaal - The Netherlands
 www.intexcorp.com

INTEX®**ΚΡΑΤΗΣΤΕ ΑΥΤΕΣ ΤΙΣ ΟΔΗΓΙΕΣ**

Σελίδα 2