

# ΕΓΧΕΙΡΙΔΙΟ ΧΡΗΣΤΗ ΤΗΣ INTEX® Ηλεκτρική Αντλία Αέρα Quick-Fill™

168  
IO

Μοντελο AP638; 6 Μπαταρίες Τύπου C; 4.5 V

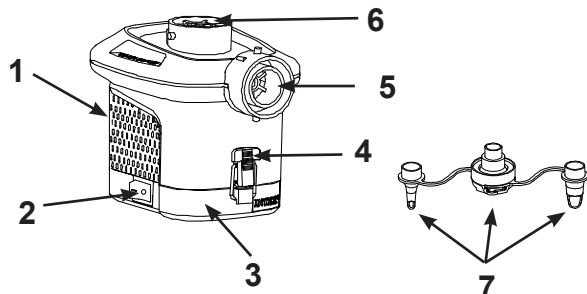
ΔΙΑΒΑΣΤΕ ΚΑΙ ΤΗΡΕΙΤΕ ΟΛΕΣ ΤΙΣ ΟΔΗΓΙΕΣ, ΠΡΙΝ ΑΠΟ ΤΗ ΧΡΗΣΗ ΤΟΥ ΠΡΟΪΟΝΤΟΣ

## ΠΡΟΣΟΧΗ

- Προορίζεται αποκλειστικά για χρήση από ενήλικες.
- Να μην ρίπτεται σε νερό και να μην εκτίθεται σε βροχή ή νερό.
- Μην κατευθύνετε το ρεύμα αέρα στο πρόσωπο ή το σώμα.
- Μην φράσσετε τις σπές αερισμού ή τις πηγές ελεύθερης πρόσβασης.
- Μην εισάγετε αντικείμενα στο σύνδεσμο φουσκώματος ή ξεφουσκώματος.
- Να μην τίθεται σε λειτουργία για περισσότερο από 10 λεπτά τη φορά. Αποσυνδέστε το μηχανήμα και αφήστε το να κρυώσει για τουλάχιστον 5 λεπτά.
- Αυτή η συσκευή δεν προορίζεται για χρήση από άτομα (μεταξύ των οποίων και παιδιά) με μειωμένες σωματικές, αισθητηριακές ή νοητικές ικανότητες, ή έλλειψη εμπειρίας και γνώσης της συσκευής, εκτός αν επιβλέπονται ή έχουν λάβει οδηγίες σχετικά με τη χρήση της συσκευής από ένα άτομο που είναι υπεύθυνο για την ασφάλειά τους.
- Τα παιδιά πρέπει να επιβλέπονται ώστε να εξασφαλιστεί ότι δεν θα παίξουν με τη συσκευή.
- Μην απορρίπτετε τις μπαταρίες στα κοινά απορρίμματα και μην τις ρίχνετε τη φωτιά, γιατί ενέχει κίνδυνο διαρροής ή έκρηξης. Απορρίψτε πάντοτε τις μπαταρίες, σύμφωνα με την τοπική νομοθεσία και τους κανονισμούς.
- Το προϊόν μπορεί να διατεθεί μόνο από την SELV.
- Ποτέ μην επαναφορτίζετε μη επαναφορτιζόμενες μπαταρίες.
- Μην βραχυκυκλώνετε τους ακροδέκτες της μπαταρίας ή της επαναφορτιζόμενης μπαταρίας.

ΤΗΡΕΙΤΕ ΤΟΥΣ ΚΑΝΟΝΕΣ ΚΑΙ ΟΛΕΣ ΤΙΣ ΟΔΗΓΙΕΣ ΓΙΑ ΤΗΝ ΑΠΟΦΥΓΗ ΥΛΙΚΩΝ ΖΗΜΙΩΝ, ΗΛΕΚΤΡΟΠΛΗΞΙΑΣ, ΕΓΚΑΥΜΑΤΩΝ Η ΑΛΛΩΝ ΤΡΑΥΜΑΤΙΣΜΩΝ.

## ΟΝΟΜΑΣΙΑ ΕΞΑΡΤΗΜΑΤΩΝ



### ΠΕΡΙΓΡΑΦΗ ΕΞΑΡΤΗΜΑΤΩΝ:

1. ΑΝΤΛΙΑ
2. ΔΙΑΚΟΠΤΗΣ
3. ΚΑΠΑΚΙ ΘΗΚΗΣ ΜΠΑΤΑΡΙΩΝ
4. ΣΚΑΝΔΑΛΗ ΚΑΙ ΚΛΙΠ
5. ΣΥΝΔΕΣΜΟΣ ΦΟΥΣΚΩΜΑΤΟΣ
6. ΣΥΝΔΕΣΜΟΣ ΞΕΦΟΥΣΚΩΜΑΤΟΣ
7. ΑΚΡΟΦΥΣΙΑ

**ΣΗΜΕΙΩΣΗ:** Τα σχέδια είναι μόνο για σκοπούς απεικόνισης. Ενδεχεται να μην απεικονίζουν το ακριβές προϊόν. Δεν είναι σε φυσική κλίμακα.

## ΟΔΗΓΙΕΣ

- Γενικά**
- Το προϊόν αυτό λειτουργεί με έξι (6) αντικαταστάσιμες μπαταρίες μεγέθους C (δεν περιλαμβάνονται).
  - Για μέγιστη ισχύ, χρησιμοποιείτε αλκαλικές μπαταρίες. Όταν ο εξοπλισμός δεν πρόκειται να χρησιμοποιηθεί για μεγάλο διάστημα, αφαιρείτε τις μπαταρίες.
  - Μη χρησιμοποιείτε παλιές και καινούριες μπαταρίες μαζί. Μη χρησιμοποιείτε αλκαλικές, απλές (ψευδαργύρου - άνθρακα) ή επαναφορτιζόμενες (νικελίου - καδμίου) μπαταρίες μαζί.
  - Αφαιρείτε αμέσως τις χρησιμοποιημένες μπαταρίες.
  - Κρατάτε το προϊόν μακριά από ζεστή και το άμεσο φως του ήλιου.
  - Δεν απαιτείται κάποια συντήρηση της αντλίας αέρα.
  - Να προμηθεύσετε πάντοτε μπαταρίες σωστού μεγέθους και ισχύος που να αντιστοιχούν στην σκοπούμενη χρήση.
  - Αντικαθιστάτε ταυτόχρονα όλες τις μπαταρίες ενός συνόλου.
  - Καθαρίστε τις επαφές της μπαταρίας και της συσκευής, πριν από την τοποθέτηση της μπαταρίας.
  - Βεβαιωθείτε πως οι μπαταρίες έχουν τοποθετηθεί σωστά και με τη σωστή πολικότητα (+ και -).
  - Εάν το υγρό μπαταρίας (ηλεκτρολύτης) διαρρέυσει και έρθει σε επαφή με το δέρμα πλένετε αμέσως με σαπούνι και νερό ή ουδετεροποιείτε με ξίδι ή χυμό λεμονιού. Σε περίπτωση επαφής με τα μάτια ξεπλύνετε αμέσως με αρκετό νερό για 10 λεπτά και αναζητήστε ιατρική βοήθεια.
  - Όταν η αντλία και τα ακροφύσια δε χρησιμοποιούνται, φυλάσσετε τα στη συσκευασία. Αποθηκεύετε το προϊόν σε εσωτερικό χώρο όταν δε χρησιμοποιείται.

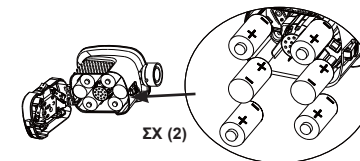
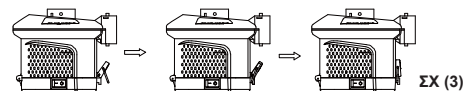
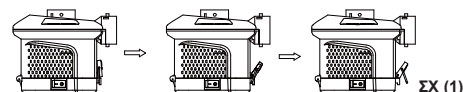
## ΚΡΑΤΗΣΤΕ ΑΥΤΕΣ ΤΙΣ ΟΔΗΓΙΕΣ

Σελίδα 1

## ΟΔΗΓΙΕΣ

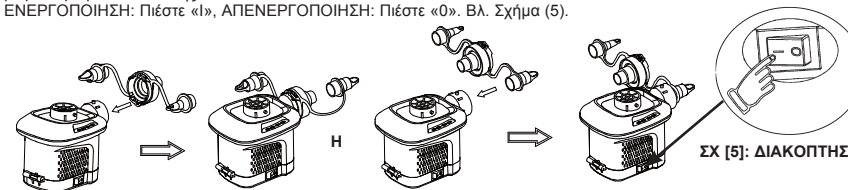
### ΤΟΠΟΘΕΤΗΣΗ Η ΑΝΤΙΚΑΤΑΣΤΑΣΗ ΜΠΑΤΑΡΙΩΝ

1. Ανοίξτε το καπάκι της θήκης μπαταριών. Βλ. Σχήμα (1).
2. Τοποθετήστε 6 «C» αλκαλικές μπαταρίες (ΔΕΝ ΠΕΡΙΛΑΜΒΑΝΟΝΤΑΙ), σύμφωνα με τις ενδείξεις στο εσωτερικό της θήκης μπαταριών. Βλ. Σχήμα (2).
3. Επανατοποθετήστε το καπάκι της θήκης μπαταριών. Βλ. Σχήμα (3).



### ΓΙΑ ΝΑ ΦΟΥΣΚΩΣΕΤΕ

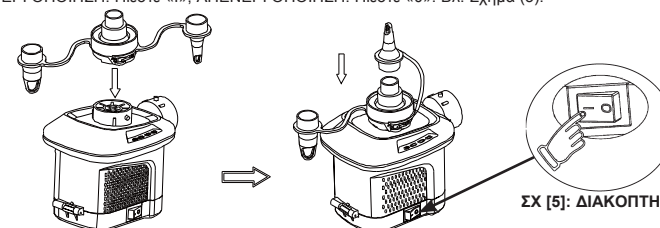
1. Συνδέστε το ακροφύσιο στο σύνδεσμο φουσκώματος, εάν απαιτηθεί, και κρατήστε την αντλία κόντρα στη βαλβίδα φουσκώματος ή στο αντικείμενο που πρόκειται να φουσκωθεί. Βλ. Σχήμα (4).  
**ΣΗΜΕΙΩΣΗ:** Σε περίπτωση μεγάλων αντικειμένων, όπως, φουσκωτών βαρκών ή μεγάλων στρωμάτων θαλάσσης, η βαλβίδα μπορεί να συνδεθεί απευθείας στις βαλβίδες φουσκώματος, παρέχοντας μικρότερους χρόνους φουσκώματος. Χρησιμοποιήστε το κατάλληλο ακροφύσιο για τις μικρές βαλβίδες φουσκώματος, για παράδειγμα, όταν φουσκώνετε μικρά στρώματα θαλάσσης.
2. ΕΝΕΡΓΟΠΟΙΗΣΗ: Πιέστε «I», ΑΠΕΝΕΡΓΟΠΟΙΗΣΗ: Πιέστε «0». Βλ. Σχήμα (5).



ΣΧ [4]: ΣΥΝΔΕΣΗ ΑΚΡΟΦΥΣΙΟΥ

### ΓΙΑ ΝΑ ΞΕΦΟΥΣΚΩΣΕΤΕ

1. Συνδέστε το ακροφύσιο στο σύνδεσμο ξεφουσκώματος, εάν απαιτηθεί, και κρατήστε την αντλία κόντρα στη βαλβίδα φουσκώματος ή στο αντικείμενο που πρόκειται να ξεφουσκωθεί. Βλ. Σχήμα (6).  
**ΣΗΜΕΙΩΣΗ:** Σε περίπτωση μεγάλων αντικειμένων, όπως, φουσκωτών βαρκών ή μεγάλων στρωμάτων θαλάσσης, η βαλβίδα μπορεί να συνδεθεί απευθείας στις βαλβίδες φουσκώματος, παρέχοντας μικρότερους χρόνους φουσκώματος. Χρησιμοποιήστε το κατάλληλο ακροφύσιο για τις μικρές βαλβίδες φουσκώματος, για παράδειγμα, όταν φουσκώνετε μικρά στρώματα θαλάσσης.
2. ΕΝΕΡΓΟΠΟΙΗΣΗ: Πιέστε «I», ΑΠΕΝΕΡΓΟΠΟΙΗΣΗ: Πιέστε «0». Βλ. Σχήμα (5).



ΣΧ [6]: ΣΥΝΔΕΣΗ ΑΚΡΟΦΥΣΙΟΥ

©2019 Intex Marketing Ltd. - Intex Development Co. Ltd. - Intex Recreation Corp. All rights reserved/Tous droits réservés/Todos los derechos reservados/Alle Rechte vorbehalten. Printed in China/Impreso en China/Impresso en China/Gedruckt in China.  
®™ Trademarks used in some countries of the world under license from®™ Marques utilisées dans certains pays sous licence de/Marcas registradas utilizadas en algunos países del mundo bajo licencia de/Warenzeichen verwendet in einigen Ländern der Welt in Lizenz von/Intex Marketing Ltd. to/Intex an Intex Development Co. Ltd., G.P.O. Box 28829, Hong Kong & Intex Recreation Corp., P.O. Box 1440, Long Beach, CA 90801 • Distributed in the European Union by/Distribuido en la Unión Europea por/Vertriebt in der Europäischen Union durch/Intex Trading B.V., Venneveld 9, 4705 RR Roosendaal - The Netherlands  
www.intexcorp.com

INTEX®

## ΚΡΑΤΗΣΤΕ ΑΥΤΕΣ ΤΙΣ ΟΔΗΓΙΕΣ

Σελίδα 2